



fonofloor®

De nieuwe norm in akoestische isolatie

FONOFLOOR en FERMACELL: top in contactgeluidisolatie

FONOFLOOR en FERMACELL bundelen hun krachten. Twee merken die bekend staan om hun kwaliteit en aantoonbare prestaties. Het resultaat van de samenwerking is een dekvloer die een absolute topprestatie levert op het gebied van contactgeluidisolatie. Dé oplossing voor de renovatie van oude panden, die moeten worden opgewaarderd naar de hedendaagse eisen op gebied van bouwbesluit, veiligheid en comfort.

De dekvloer is opgebouwd uit het FERMACELL Vloerelement 2 E 22 en het akoestische geluidsproduct Fonofive® van FONOFLOOR. In dit voorbeeld ligt de dekvloer op een oude houten vloer.

Voordelen van het FERMACELL Vloerelement

- Eenvoudige montage, met zeer beperkte kans op montagefouten.
- Diverse afwerk mogelijkheden, waaronder linoleum, marmoleum, PVC-vloeren, gietvloeren, epoxyvloeren, alle soorten tapijten, keramische tegels en natuursteen, laminaat, parket en andere houten vloeren.
- Brandwerendheid van boven naar beneden van 60 min.

Voordelen van Fonofive®

- Eenvoudige goed te controleren montage, met zeer beperkte kans op montagefouten.

- Een montage die corrigeerbaar is, voor een goed eindresultaat.
- Een zeer beperkte opbouwhoogte van 5 mm.

Voordelen van het FERMACELL Vloerelement in combinatie met Fonofive® (op houten vloer)

- Een droge montage zonder vochtbelasting voor het pand.
- Een zeer laag gewicht van 31 kg/m².
- Een zeer beperkte opbouwhoogte van slechts 30 mm.
- Een hoge belastbaarheid met kleine vervormingen (geen loopspaden of schuinstaande kasten).
- Een verbetering van de contactgeluidisolatie van maar liefst Δ lco van 12 dB, zonder wezenlijke dip in de frequentiebanden.

Montagehandleiding

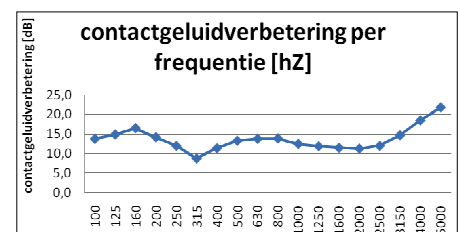
Volg voor het behalen van beste resultaat de montagehandleiding.

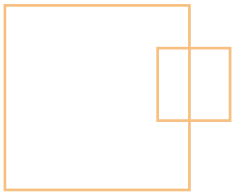
Vorbereiding

- Zorg ervoor dat de bouwplaatsomstandigheden geschikt zijn voor binnenaanbouw zijn. Het gebouw moet blijvend wind en regendicht zijn. De relatieve vochtigheid dient onder de 80% te zijn en de ruimtemtemperatuur boven de 5 graden Celsius.
- Schroef loszittende vloerdelen vast en heel de vloerdelen aan indien deze niet dragend zijn of gaten in de ondervloer veroorzaken.

Fonofive® (dikte van 5 mm en gewicht 1,2 kg/m², rolbreedte 100 cm)

- De rollen met de zachte zijde naar onder uitrollen op de vloerdelen. Zet de Fonofive® bij wand-aansluitingen en beëindigingen 30 mm omhoog.
- Leg de banen stotend tegen elkaar en plak ze af met Fonotape®.





FERMACELL Vloerelementen 2 E 22

(dikte 25 mm en gewicht 30 kg/m², elementgrootte 150 x 50 cm)

- De vloerelementen hebben een lip-las van 50 mm. De overstekende liplassen moeten bij het eerste element worden afgezaagd om een goede aansluiting aan de opstaande Fonofive® te verkrijgen
- Zaag bij de eerste rij de overstekende liplas aan de lange zijde af.
- Voorzie de liplas van twee strengen FERMACELL Vloerelementen montagelijm met behulp van de speciale lijmdop. Gebruik hierbij werkhandschoenen.
- Plaats hierop het volgende element en schroef deze vast (h.o.h. 250 mm) met FERMACELL Snelbouwschroeven 3,9 x 22 mm.
- Met het overblijvend passtuk aan het eind, kan de volgende rij begonnen worden. Let op: geen kruisvoegen maken, minimaal verzet is 20 cm.

- Ga zo door totdat het hele vloerveld is dichtgelegd.
- De lijm zal gedurende de eerste 24 uur uittreden uit de voeg en kan na 24 uur afgestoken worden met een dik plamuurmes of een FERMACELL Afsteekmes.
- Afhankelijk van de dikte van de eindafwerking moet de vloer worden geëgaliseerd of kan worden volstaan met het afsmeren van de voegen en bevestigingsmiddelen-gaatjes met FERMACELL Voegen-gips. Bij sommige afwerkingen, zoals houten vloeren en tegelwerk, is geen verdere egalitatie nodig.

Afwerking

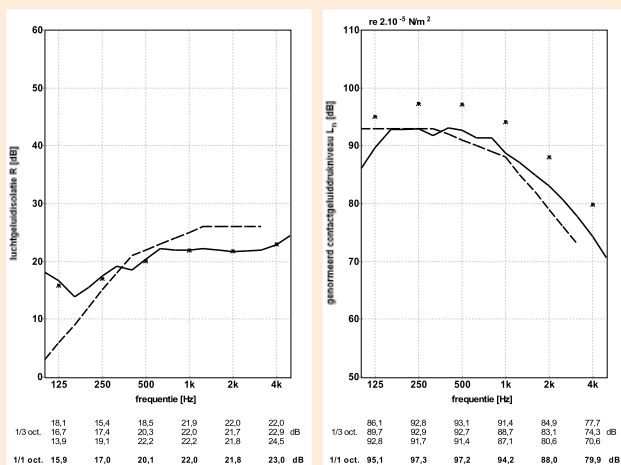
De dekvloer kan afgewerkt met de meest gebruikelijke materialen, zoals linoleum, marmoleum, PVC-vloeren, gietvloeren, epoxyvloeren, alle soorten tapijten, keramische tegels en natuursteen, laminaat, parket en

andere houten vloeren. Lees de brochure 'FERMACELL Vloerelementen. Handleiding voor de verwerking' voor exacte afwerkingsadviezen.

Het eindresultaat

De opdekvloer, bestaande uit de combinatie FERMACELL en FONOFLOOR, heeft een opbouwhoogte van slechts 30 mm. Verbetering van de brandwerendheid van boven naar beneden naar 60 minuten. Contactgeluidverbetering van 12 dB op een houten vloer. Dat maakt de dekvloer tot een goede basis om een appartement-scheidende vloer te maken. Het beperkte gewicht van 31 kg/m² en de compleet droge afbouwwijze maakt de combinatie bovendien tot een ideale dekvloer voor renovatie-woningen.

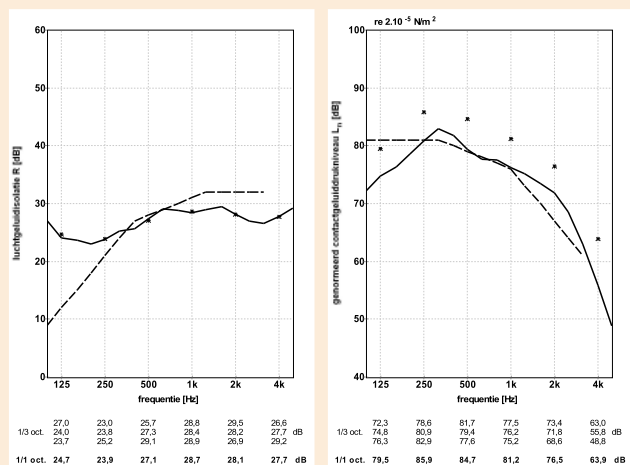
Basisvloer houten balklaag 71 x 171 mm met 18 mm OSB



Rw = 22 [-1; -1] dB | l_{u,lab} = -30 dB

L_{n,w} = 91 [-4] dB | l_{co,lab} = -29 dB

Basisvloer met aan bovenzijde een zwevende dekvloer bestaande uit Fonofive® en FERMACELL Vloerelement 2 E 22



Rw = 28 [0; -1] dB | l_{u,lab} = -23 dB

L_{n,w} = 79 [-4] dB | l_{co,lab} = -17 dB

Fermacell BV

Loonsewaard 20
6606 KG Wijchen
Postbus 398
6600 AJ Wijchen
Tel.: +31 (0)24 649 51 11
Fax: +31 (0)24 649 51 26
E-mail: fermacell-nl@xella.com
www.fermacell.nl

België

Postbus 54
8790 Waregem
Vlaanderen en Brussel:
Tel.: +32 (0)475 708 437
Fax: +32 (0)56 729 281
E-mail: fermacell-be@xella.com
www.fermacell.be

Fonofloor BV

Zuidwillemsvaart 14
Postbus 811
5201 AV 's-Hertogenbosch
Tel.: +31 (0)73 615 48 10
Fax: +31 (0)73 614 62 46
E-mail: info@fonofloor.nl
www.fonofloor.nl