



## Opmerking

Het afvoergarnituur is er met naar keuze een verticale of horizontale afvoer. Voor het installeren van de haakse afvoergarnituur is een opbouwhoogte van minimaal 90 mm nodig. Bij vloerconstructies van houten balken past de afvoer ook tussen twee draagbalken.

## FERMACELL Powerpanel Inloopdouche-element

FERMACELL levert een compleet vloerafvoersysteem, bestaande uit een inloopdouche-element of een vloerafvoerelement voor natte ruimtes, met afvoergarnituur. Daarmee bevordert FERMACELL het drempelvrij wonen. Bovendien komt FERMACELL op deze manier tegemoet aan de wensen van architecten en designers die moderne en economische oplossingen zoeken voor natte ruimtes.

Het FERMACELL Inloopdouche-element en het Vloerafvoerelement bestaan beide uit twee Powerpanel H<sub>2</sub>O platen voor natte ruimtes. De onderste plaat is 10 mm dik en steekt aan alle zijden 50 mm uit. De bovenste plaat is aan de buitenrand 25 mm dik en loopt met een afschot van circa 2% (20 mm per 1 meter) terug naar de afvoeropening die zich in het midden van het element bevindt.

De Powerpanel H<sub>2</sub>O van FERMACELL is een cementgebonden plaat die speciaal ontwikkeld is voor toepassing in natte en extreem vochtige ruimtes. De sandwichstructuur van de plaat is aan beide zijden versterkt met een wapeningsgaas van glasvezels, waardoor de Powerpanel H<sub>2</sub>O stabiel en stootvast is. Tel daarbij op de onbrandbaarheid en de uitstekende geluidwerende eigenschappen en het is duidelijk dat dé oplossing is

voor niet-dragende binnenwanden, plafonds en vloeren in vochtige of natte ruimtes.

### Het Inloopdouche-element is er in twee basisformaten:

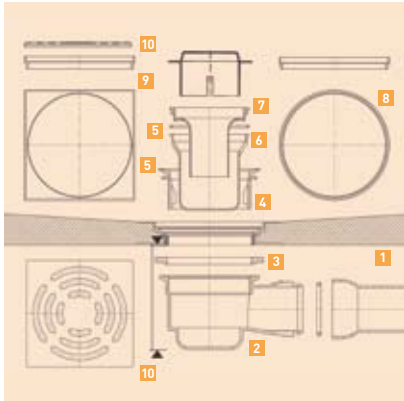
- 1.000 x 1.000 mm
- 1.200 x 1.200 mm

Voor standaard gebruik in douches.

### Het Vloerafvoerelement is er in één vast formaat:

- 500 x 500 mm

Voor gebruik als schrobputje in gaarkeukens, wasruimtes ed.



## Afvoergarnituur

1. FERMACELL Inloopdouche-/  
vloerafvoerelement
2. Afvoerbehuizing
3. Pakking
4. Schroefventiel t.b.v. vloerafvoer
5. O-ring
6. Douche inzetstuk
7. Stankafsluiter
8. Verhogingsring voor rond rooster  
Ø 115 mm
9. Kunststof frame bij rooster  
115 x 115 mm
10. Rooster van roestvast staal  
115 x 115 x 1,5 mm

## Montage van het systeem

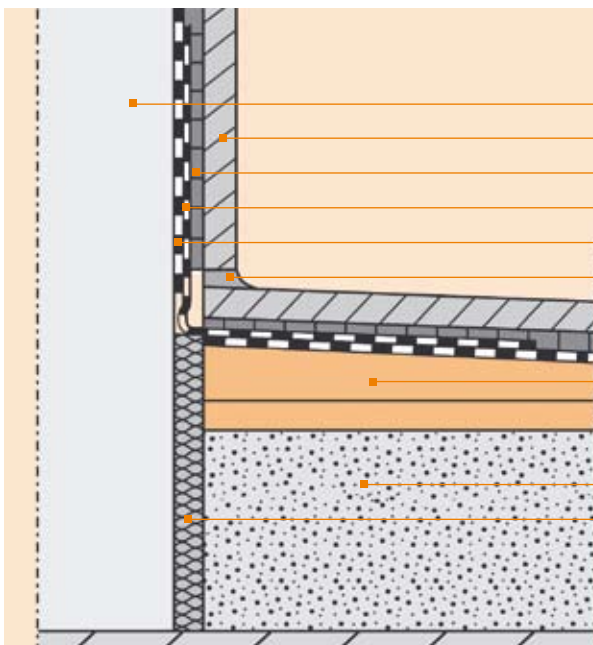
De bouwafdekkap doet tevens dienst als sjabloon, waarmee de positie van het Powerpanel douche-element (buitenomtrek en afvoeropening) op de vloer afgetekend kan worden. Het afvoerpunt bevindt zich exact in het hart van het vloerelement. Houd bij het markeren rekening met de randisolatiestrook van 10 mm breedte die bij de aansluitingen met de wanden moet worden aangebracht.

Monteer nu eerst de afvoerbehuizing op de afvoerpijp. Stel daarbij de bovenkant van de afvoerbehuizing 35 mm onder het bovenkantniveau van de afgewerkte vloerelementen. FERMACELL Gebonden vloer-egalisatiemiddel creëert een stabiel bed voor het afvoerelement of desgewenst de gehele vloer (al naar gelang de montagevariant). Na droging van dit egalisatiemiddel (ca. 24 uur) kan het inloopdouche- of vloerafvoerelement worden geplaatst.

Verbind het inloopdouche- of vloerafvoerelement vervolgens met de afvoerbehuizing door middel van het meegeleverde schroefventiel. De afdekkap moet tot aan het einde van de tegelwerkzaamheden in de opening blijven.

Breng op de vloeroppervlakken FERMACELL Voorstrijk aan. Met behulp van FERMACELL Vloeibare folie en Afdichtingsband creëert u een waterdichte aansluiting op de aanliggende Powerpanel vloerelementen en wanden.

Het Powerpanel element is direct klaar voor betegeling. Bevestig wel eerst het kunststof frame boven de afvoer. Na afloop van de tegel- en voegwerkzaamheden kunt u de bouwafdekkappen verwijderen en het douche-inzetstuk met stankafsluiter plaatsen. Het rooster van roestvrij staal vormt de uiteindelijke afdekking.



## Detail wand-vloeraansluiting

- Wand
- Tegels
- FERMACELL Flexibele Tegellijm
- FERMACELL Afdichtingssysteem
- FERMACELL Afdichtband
- Elastisch voegvulmateriaal
- FERMACELL Powerpanel inloopdouche-element
- FERMACELL Gebonden egalisatiemiddel
- FERMACELL Randisolatiestrook

## Xella Droogbouw Systemen BV

Postbus 398

6600 AJ Wijchen

Tel.: +31 (0)24 649 51 11

Fax: +31 (0)24 649 51 26

E-mail: [fermacell-nl@xella.com](mailto:fermacell-nl@xella.com)

[www.fermacell.nl](http://www.fermacell.nl)

Postbus 54

8790 Waregem

Tel.: +32 (0)475 708 437

Fax: +32 (0)56 729 281

E-mail: [fermacell-be@xella.com](mailto:fermacell-be@xella.com)

[www.fermacell.be](http://www.fermacell.be)